



EL.NR.	ESAMŲ TINKLŲ IR RIBŲ	SUJARTINAMŲ ŽYMĖJIMŲ
1.	ESAMA LIETAUS NUOTEKŲ KANALIZACIJOS APSAUGOS ZONA - po 5 m atbūps vamzdžio atšak.	L 0.00
2.	ESAMI VANDENTIEKIO TINKLAI, APSAUGOS ZONA - po 5 m atbūps vamzdžio atšak.	L 0.00
3.	ESAMI BUITINIŲ NUOTEKŲ TINKLAI, APSAUGOS ZONA - po 5 m atbūps vamzdžio atšak.	L 0.00
4.	ESAMOS 0.4 KV ELEKTROS KABELIŲ, APSAUGOS ZONA - po 1 m nuo požeminio kabelio traso.	L 0.00
5.	ESAMOS RYŠIŲ KABELIŲ, APSAUGOS ZONA - po 2 m nuo požeminio kabelio traso.	L 0.00
6.	ESAMOS DUJOTIEKIS, APSAUGOS ZONA - po 2 m nuo vamzdžio atšak.	L 0.00
7.	ESAMI ŠILUMOS IR KARŠTO VANDENS TIEKIMO TINKLAI	L 0.00
8.	APSAUGOS ZONA	L 0.00
9.	ESAMŲ HIDRANTŲ APTARNAVIMO SPINDULYS - 100m	L 0.00

**PARKAVIMO VIETŲ ANALIZĖ:**

1. PUŠYNO II DETALIOJO PLANO TERITORIJOJE YRA ESAMI 21 DAUGIABUČIŲ PASTATAI, VIŠO - 372 BUTAI.

2. VADOVAUJANTIS STR 2.06.04:2014 „GATVĖS IR VIETINĖS REIKŠMĖS KELIAI, BENDRIJŲ REIKALAVIMAI“ 107 p. KIEKVIENAM BUTUI PRIKLAUSO 1 VIETA AUTOMOBILIUI, ESAMOJE SITUACIJOJE TERITORIJOS NUMATOMA ĮRENGTI 126 AUTOMOBILIŲ PARKAVIMO VIETOS.

UŽ DETALIOJO PLANO RIBŲ TARP J.BASANAVIČIAUS IR SALTUPIO GATVIŲ RAUDONŲJŲ LINIJŲ YRA ĮRENGTOS 93 PARKAVIMO VIETOS KVARTALO AUTOMOBILIAUS.

VIŠO - 219 VIETŲ.

3. VADOVAUJANTIS STR 2.06.04:2014 „GATVĖS IR VIETINĖS REIKŠMĖS KELIAI, BENDRIJŲ REIKALAVIMAI“ 112 p. ANYKŠČIŲ RAJONO SAVIVALDYBĖS ADMINISTRACIJA GREITIMOJE TERITORIJOJE REIKĖTŲ RASTI GALIMYBĖ ĮRENGTI NE TOLIAU KAIP 300m ATSTUMU NUO NAGRINĖJAMOS TERITORIJOS PARKAVIMO AIKSTELĖ ARBA AIKSTELIS KVARTALO AUTOMOBILIAUS PARKUOTI - PAPILDOMAI 153 VIETOS.

REGISTRATAI	1	2
1. Žemės naudojimo būdas:	3	4
2. Laidos, požeminiai kabeliai, inžineriniai tinklai:	5	6
3. Laidos, žemės sklypų užstatymo tankis:	a	b
4. Laidos, žemės sklypų užstatymo intensyvumas:		
5. Užstatymo tipas:		
6. Priklausomybės žemėms ir žemėms, teritorijos dalis, %:		
a. b. paskirtimi teritorijos naudojimo reglamentai.		
Siklypo numeris pagal sąrašą.		
Siklypo plotas:		
12. DETALIOJO PLANO GALIOJIMO RIBA		
13. FORMUOJAMŲ SKLYPŲ		
14. ESAMI SUFORMUOTI SKLYPAI PAGAL KADASTRINIŲ MATAVIMUS		
15. NAKRINIAMOS SKLYPŲ RIBOS		
16. STATYBOS RIBA		
17. STATYBOS ZONA		
18. ESMO KRYPTIS		
19. BENDRO NAUDOJIMO PĖSIOJŲ TAKAI		
20. GABRINIS APSIKIRMAS NE MAŽIAU 12 x 12 m		
21. GATVIŲ AŠYS		
22. GATVIŲ RAUDONOSIOS LINIJOS		
23. DVIRAČIŲ TAKAS (2015-03-20; DVIRAČIŲ TRANSP. INFRASTRUKTŪROS SPEC. PL.)		

**PASTABOS:**

1. PAGAL ANYKŠČIŲ RAJONO BENDRAJĄ PLANĄ „PUŠYNO I“ DAUGIABUČIŲ GYVENAMŲJŲ NAMŲ TERITORIJĄ PRISKIRIAMA UI - INTENSIVIOS URBANIZACIJOS PRIORITETAS.

2. KADANGI PLANUOJAMAI TERITORIJAI NUSTATYTAS INTENSIVIOS URBANIZACIJOS PRIORITETAS, O DOMINUOJANTI ŽEMĖS PASKIRTIS - KITA, PLANUOJAMIESI SKLYPAI NUMATOMI GALIMI NAUDOJIMO BŪDAI: G2; B IR IZ.

SKLYPŲ INTENSIVUMAS IR TANKUMAS NUSTATOMAS DETALIOJU PLANU, VADOVAUJANTIS ANYKŠČIŲ MIESTO BENDROJO PLANO REGLAMENTŲ APRASOMĄJALENTELE, KURIOJE NURODYTA, KAD BENDROJO PLANO UŽSTATYMO REGLAMENTAI TAIKOMI NAUJAI STATYBAI.

ŠI DETALIOJO PLANO TERITORIJĄ PAGAL ANYKŠČIŲ MIESTO BP PRISKIRIAMA VIDUTINIO UŽSTATYMO INTENSIVUMO GYVENAMOSIOMS TERITORIJOMS.

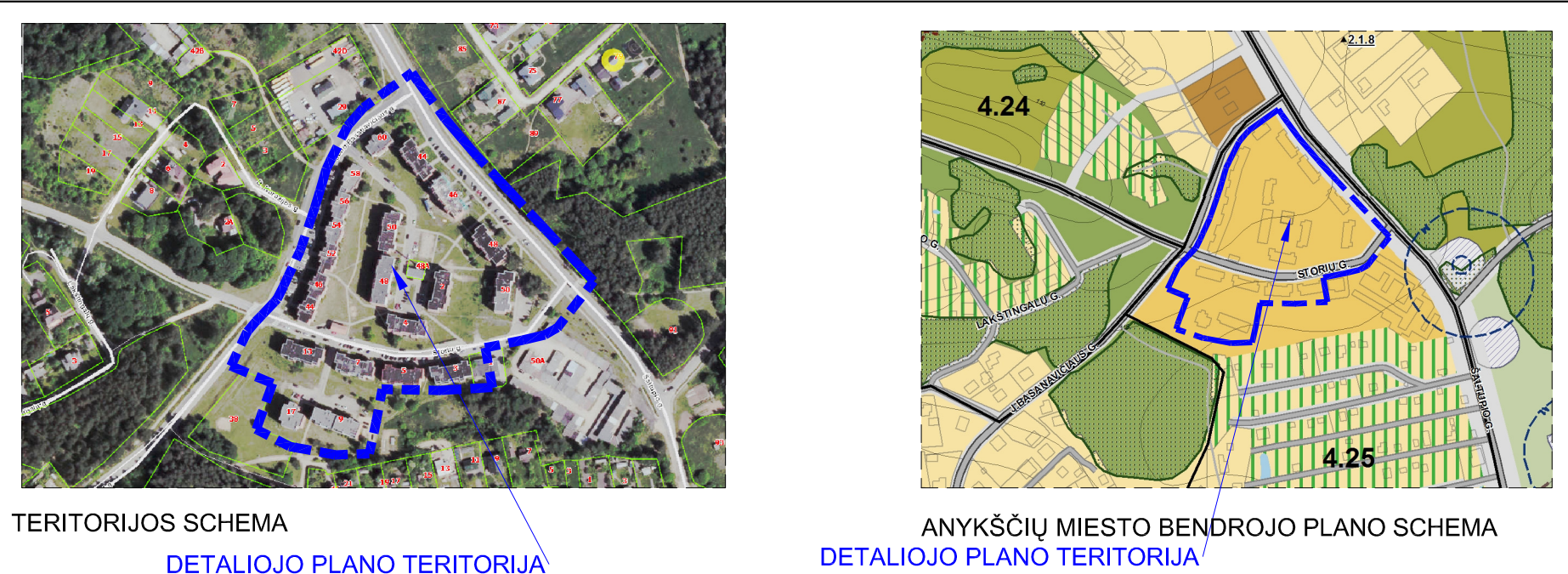
3. NAUJA STATYBŲ TERITORIJOS NENUMATOMA, VISI INŽINERINIAI TINKLAI TERITORIJOJE PAKLOTI, NAUJŲ TIESTI NENUMATOMA.

4. DETALIAUS PLANO TERITORIJĄ PATENKA Į REGIONINIO PARKO TERITORIJĄ.

5. MEDŽIAMS, AUGANTIEMS DETALIOJO PLANO TERITORIJOJE, NE INŽINERINIŲ TINKLŲ APSAUGOS ZONOJE, NUMATYTAS 27 APRIBOJIMAS.

KODAS	SERVITUTAI	PLOTAS m²
203	KELIO SERVITUTAS-TIEŠĖ VAŽIUOTI TRANSPORTO PRIEMONĖS (S1) (TARNAUJANTIS DAKTAS)	7390
222	SERVITUTAS-TIEŠĖ TIEŠTI, APTARNAUTI IR NAUDOTI POŽEMINES IR ANTŽEMINES KOMUNIKACIJAS (S2) (TARNAUJANTIS DAKTAS)	22768
202	KELIO SERVITUTAS-TIEŠĖ NAUDOTIS PĖSIOJŲ TAKU (S3) (TARNAUJANTIS DAKTAS)	80

EL.NR.	KODAS	APRIBOJIMAI	PLOTAS m²
1.	1	I - RYŠIŲ LINIJŲ APSAUGOS ZONOS - po 2m atbūps požeminio kabelio traso.	4016
3.	6	VI - ELEKTROS LINIJŲ APSAUGOS ZONOS - (1m nuo kraštinio kabelio laido)	3298
4.	9	IX - DUJOTIEKIŲ APSAUGOS ZONOS - po 2m atbūps vamzdžio atšak	4029
5.	20	XX - POŽEMINIO VANDENS TELKINIŲ (VANDENVIČIŲ) SANITARINĖS APSAUGOS ZONOS	36492
6.	27	XXIV - SAUGOTINI ŽELDINIAI, AUGANTYS NE MIŠKO ŽEMĖJE	44 VNT.
7.	34	XXXIV - NACIONALINIAI IR REGIONINIAI PARKAI	36492
8.	48	XLVII - ŠILUMOS IR KARŠTO VANDENS TIEKIMO TINKLŲ APSAUGOS ZONOS - po 5m nuo vamzdžio krašto	6903
9.	49	XLIX - VANDENTIEKIO, LIETAUS IR FEKALINĖS KANALIZACIJOS TINKLŲ IR ĮRENGINIŲ APSAUGOS ZONOS - po 5 m atbūps vamzdžio atšak.	9543



TERITORIJOS NAUDOJIMO REGLAMENTŲ APRASOMOJI LENTELĖ														
teritorijos pavadinimas	sklypo pavadinimas	sklypo plotas, kvadratiniai metrai	sklypo paskirtis	sklypo paskirties kodas	sklypo paskirties aprašymas	sklypo paskirties aprašymas	sklypo paskirties aprašymas	sklypo paskirties aprašymas	sklypo paskirties aprašymas	sklypo paskirties aprašymas	sklypo paskirties aprašymas	sklypo paskirties aprašymas	sklypo paskirties aprašymas	sklypo paskirties aprašymas
01	523	Gyvenamoji teritorija	Kilnosios pastatų žemė	(G2)	16 m	124,00	45	1,8	laivų parkavimas	-	-	30	4a	gyvenamosios paskirties su priekine aikšte
02	375	Bendro naudojimo erdvių, žaliosios teritorijos	Kilnosios pastatų žemė	(B)	-	-	-	-	-	-	-	80	-	-
03	1098	Gyvenamoji teritorija	Kilnosios pastatų žemė	(G2)	16 m	128,00	36	1,4	laivų parkavimas	-	-	30	4a	gyvenamosios paskirties su priekine aikšte
04	1142	Gyvenamoji teritorija	Kilnosios pastatų žemė	(G2)	16 m	128,00	34	1,4	laivų parkavimas	-	-	30	4a	gyvenamosios paskirties su priekine aikšte
05	1071	Gyvenamoji teritorija	Kilnosios pastatų žemė	(G2)	16 m	128,00	37	1,5	laivų parkavimas	-	-	30	4a	gyvenamosios paskirties su priekine aikšte
06	774	Gyvenamoji teritorija	Kilnosios pastatų žemė	(G2)	16 m	129,00	51	2,0	laivų parkavimas	-	-	30	4a	gyvenamosios paskirties su priekine aikšte
07	907	Gyvenamoji teritorija	Kilnosios pastatų žemė	(G2)	16 m	128,00	43	1,7	laivų parkavimas	-	-	30	4a	gyvenamosios paskirties su priekine aikšte
08	554	Gyvenamoji teritorija	Kilnosios pastatų žemė	(G2)	16 m	126,00	43	1,7	laivų parkavimas	-	-	30	4a	gyvenamosios paskirties su priekine aikšte
09	598	Gyvenamoji teritorija	Kilnosios pastatų žemė	(G2)	16 m	126,00	39	1,6	laivų parkavimas	-	-	30	4a	gyvenamosios paskirties su priekine aikšte
10	577	Gyvenamoji teritorija	Kilnosios pastatų žemė	(G2)	16 m	125,00	41	1,6	laivų parkavimas	-	-	30	4a	gyvenamosios paskirties su priekine aikšte
11	492	Gyvenamoji teritorija	Kilnosios pastatų žemė	(G2)	16 m	124,50	48	1,9	laivų parkavimas	-	-	30	4a	gyvenamosios paskirties su priekine aikšte
12	518	Gyvenamoji teritorija	Kilnosios pastatų žemė	(G2)	16 m	124,00	46	1,8	laivų parkavimas	-	-	30	4a	gyvenamosios paskirties su priekine aikšte
13	523	Gyvenamoji teritorija	Kilnosios pastatų žemė	(G2)	16 m	124,00	45	1,8	laivų parkavimas	-	-	30	4a	gyvenamosios paskirties su priekine aikšte
14	2186	Bendro naudojimo erdvių, žaliosios teritorijos	Kilnosios pastatų žemė	(I2)	-	-	-	-	-	-	-	-	-	-
15	5050	Bendro naudojimo erdvių, žaliosios teritorijos	Kilnosios pastatų žemė	(B)	-	-	-	-	-	-	-	80	-	-
16	948	Gyvenamoji teritorija	Kilnosios pastatų žemė	(G2)	16 m	127,00	41	1,7	laivų parkavimas	-	-	30	4a	gyvenamosios paskirties su priekine aikšte
17	927	Gyvenamoji teritorija	Kilnosios pastatų žemė	(G2)	16 m	126,00	49	2,0	laivų parkavimas	-	-	30	4a	gyvenamosios paskirties su priekine aikšte
18	3664	Bendro naudojimo erdvių, žaliosios teritorijos	Kilnosios pastatų žemė	(B)	-	-	-	-	-	-	-	80	-	-
19	838	Gyvenamoji teritorija	Kilnosios pastatų žemė	(G2)	16 m	126,00	47	1,9	laivų parkavimas	-	-	30	4a	gyvenamosios paskirties su priekine aikšte
20	1043	Bendro naudojimo erdvių, žaliosios teritorijos	Kilnosios pastatų žemė	(B)	-	-	-	-	-	-	-	80	-	-
21	1052	Gyvenamoji teritorija	Kilnosios pastatų žemė	(G2)	16 m	128,50	38	1,5	laivų parkavimas	-	-	30	4a	gyvenamosios paskirties su priekine aikšte
22	914	Gyvenamoji teritorija	Kilnosios pastatų žemė	(G2)	16 m	128,50	43	1,7	laivų parkavimas	-	-	30	4a	gyvenamosios paskirties su priekine aikšte
23	917	Gyvenamoji teritorija	Kilnosios pastatų žemė	(G2)	16 m	128,50	43	1,7	laivų parkavimas	-	-	30	4a	gyvenamosios paskirties su priekine aikšte
24	949	Gyvenamoji teritorija	Kilnosios pastatų žemė	(G2)	16 m	128,50	42	1,7	laivų parkavimas	-	-	30	4a	gyvenamosios paskirties su priekine aikšte
25	670	Bendro naudojimo erdvių, žaliosios teritorijos	Kilnosios pastatų žemė	(B)	-	-	-	-	-	-	-	80	-	-
26	1560	Gyvenamoji teritorija	Kilnosios pastatų žemė	(G2)	18 m	135,00	31	1,5	laivų parkavimas	-	-	30	5a	gyvenamosios paskirties su priekine aikšte
27	1239	Gyvenamoji teritorija	Kilnosios pastatų žemė	(G2)	18 m	134,00	24	1,2	laivų parkavimas	-	-	30	5a	gyvenamosios paskirties su priekine aikšte
28	1121	Bendro naudojimo erdvių, žaliosios teritorijos	Kilnosios pastatų žemė	(I2)	-	-	-	-	-	-	-	-	-	-
29	3663	Bendro naudojimo erdvių, žaliosios teritorijos	Kilnosios pastatų žemė	(I2)	-	-	-	-	-	-	-	-	-	-
30	420	Bendro naudojimo erdvių, žaliosios teritorijos	Kilnosios pastatų žemė	(I2)	-	-	-	-	-	-	-	-	-	-
31	177	Bendro naudojimo erdvių, žaliosios teritorijos	Kilnosios pastatų žemė	(I1)	5 m	115,00	50	0,50	laivų parkavimas	-	-	10	1a	laivų parkavimas
32	102	Bendro naudojimo erdvių, žaliosios teritorijos	Kilnosios pastatų žemė	(I1)	3 m	114,54	63	0,63	laivų parkavimas	-	-	10	1a	laivų parkavimas

Atleisto Nr. 1785	UAB "ARCHINOVA"	„PUŠYNO I“ DAUGIABUČIŲ GYVENAMŲJŲ NAMŲ KVARTALO TERITORIJOS DETALUSIS PLANAS, ANYKŠČIOSE PRIE JONO BASANAVIČIAUS, SALTUPIO IR STORIŲ GATVIŲ	
A1505 PV A069	G.MENDOZA HERRERA R.STUOPELIENĖ	2018 2018	SPRENDINIAI, PAGRINDINIS BRĖŽINYS M1:1000
ORGANIZATORIUS: ANYKŠČIŲ RAJONO SAVIVALDYBĖS ADMINISTRACIJA	ANR.ARS.2018 02 13 - 04 - DP	Lapas 1	Lapų