



NACIONALINIS  
*miškasodis*

## Dalyvių atmintinė

VMU Anykščių regioninis padalinys Mikierių girininkija



## Kur atvykti?

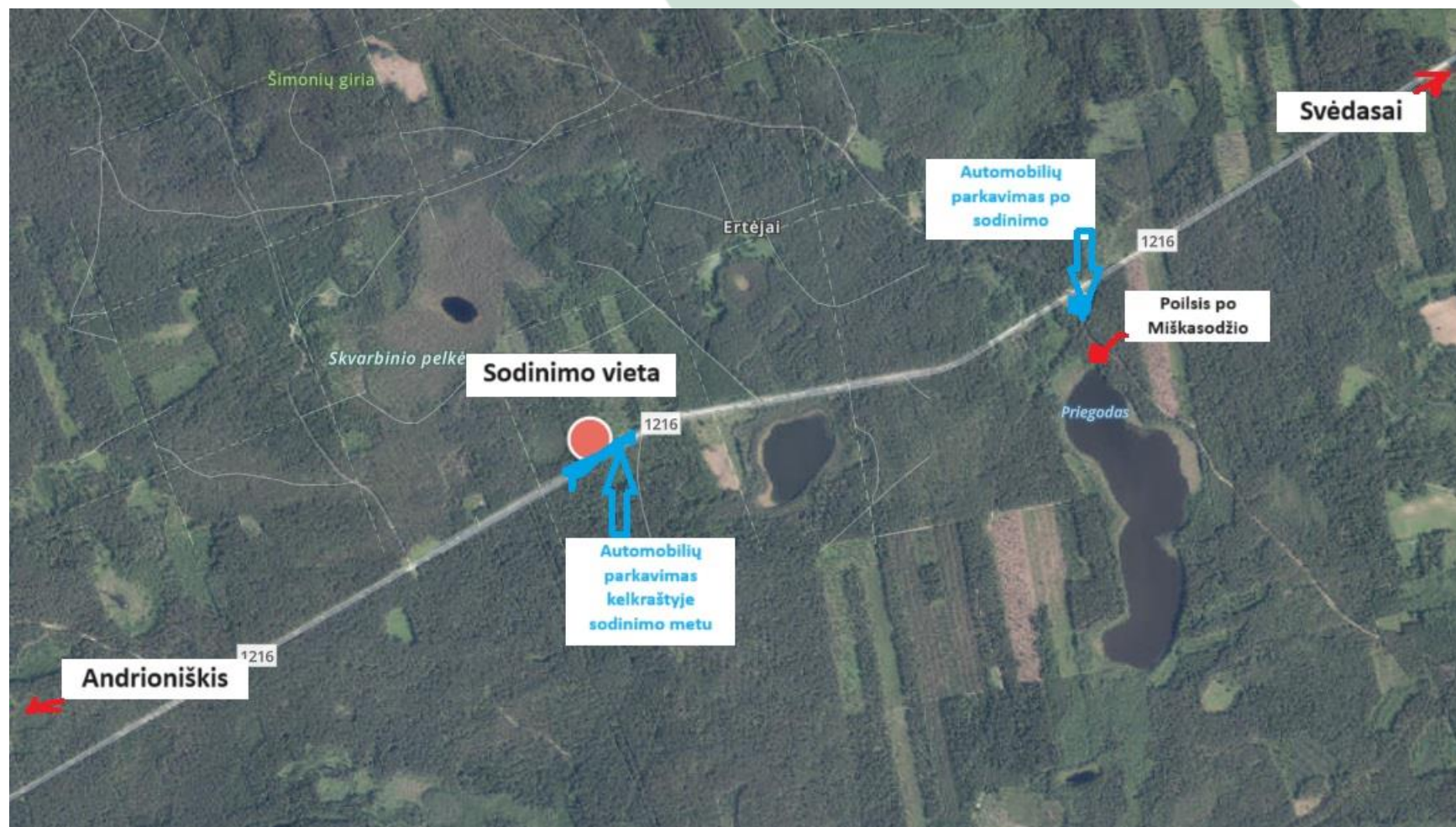
VMU Anykščių regioninio padalinio Mikierių girininkija

Sodinimo vietos – koordinatės: 55.6801245, 25.251193

Į sodinimo vietą atvyksite  
Andrioniškio – Svėdasų keliu.

Sodinimo vieta – prie kelio,  
mašinas parkuosime kelkraštyje.

Po sodinimo – aptarimui  
susibursime Priegodo ežero  
pakrantėje (laužas, košė) – reikės  
pavažiuoti apie 2 km Svėdasų  
kryptimi.



## Kaip viskas vyks?

- 10 val. - susibūrimas sodinimo vietoje, miškasodžio pradžia, susipažinimas su sodinimo eiga, trumpas instruktažas;
- 10.30 val. - sodinimas;
- apie 12 val. - laikas įspūdžių pasidalinimui, poilsiui.

## Dalyvavimas sodinime:

- Pasirūpinkite patogią aprangą ir drėgmei nepralaidžią avalynę;
- Sodmenimis pasirūpins organizatoriai;
- Miškininkai instruktuos, parodys, kaip sodinti medelius;
- **Dėl planuojamo didelio dalyvių skaičiaus, prašome dalyvių, turinčių galimybę, atsivežti savo kastuvus, pirštines.**

## Miškininkų kontaktai:

**Atsakingas – girininkas Laimis Trumpickas, tel. nr. +37068611375.**

Taip pat galite kreiptis į gamtotvarkos specialistę Moniką Romanovienę - tel nr. +37068686308